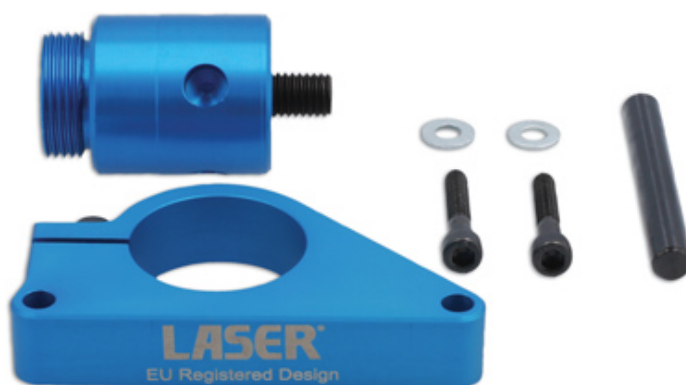


Outil de dépose de pompe à carburant diesel haute

Les moteurs diesel 1.6 L et 2.0 L Mercedes-Benz W654 utilisent une pompe à carburant diesel haute pression à chaîne de distribution. La chaîne de distribution est montée à l'arrière du moteur, ce qui signifie que pour toute tâche impliquant sa dépose, il sera nécessaire de déposer le moteur sauf si le pignon de pompe peut être maintenu en place pendant l'extraction de la pompe. L'outil Laser 8095 permet à l'utilisateur de bloquer le pignon de pompe en toute sécurité pendant la dépose et la remise en place de la pompe à carburant haute pression (HP).



Additional Information

- Les applications comprennent les véhicules : Classe A (à partir de 2019), Classe B (à partir de 2019), Classe C (à partir de 2018), CLA (à partir de 2019), CLS (à partir de 2018), Classe E (à partir de 2016), GLB (à partir de 2019), Coupé GLC (à partir de 2019), GLE (à partir de 2019), Classe V (à partir de 2019), Vito (à partir de 2019).
- Moteurs concernés : 1.6 L 654.916 et 2.0 L 654.920.
- Équivalent de l'OEM W654 589 0014 00.
- Conçu pour être utilisé avec le moteur dans le véhicule.
- Conception déposée UE. Fabriqué à Sheffield. Utiliser conformément aux instructions du constructeur.

<http://lasertools.co.uk/product/8095>

